

cuerdas.

materiales y cuidados

LA CALIDAD SE SIENTE;
EL CUIDADO LA CONSERVA.

SKLD STUDIO



cuerda.

La cuerda es un material ampliamente utilizado en la fabricación de muebles debido a su flexibilidad, resistencia y estética única. Aunque es duradera y apta tanto para uso interior como exterior, requiere cuidados específicos para preservar su apariencia y funcionalidad a lo largo del tiempo.

Este manual está diseñado para ofrecer una guía sencilla que te permita mantener tus muebles en óptimas condiciones, asegurando que conserven su estado original durante muchos años. Un mantenimiento adecuado no solo prolonga la vida útil de los muebles, sino que también realza su atractivo visual, previniendo problemas como decoloración, desgaste superficial o la aparición de grietas.

DURABILIDAD.

El cuidado adecuado de los muebles de cuerda evita el desgaste prematuro y prolonga su vida útil y funcionalidad.

AHORRO A LARGO PLAZO.

Un buen mantenimiento reduce la necesidad de reparaciones costosas o reemplazos, generando un ahorro económico significativo.

ESTÉTICA.

Un mantenimiento adecuado ayuda a conservar el color y la textura original de la cuerda, manteniendo su atractivo tan vibrante como el primer día.

RESISTENCIA A LOS ELEMENTOS.

Aunque la cuerda es resistente a las condiciones climáticas, el cuidado regular garantiza que los muebles se mantengan en buen estado frente a la exposición continua al sol, la lluvia o la humedad.

características.

01 RESISTENCIA A LAS INFLUENCIAS DEL CLIMA.

La cuerda está especialmente diseñada para soportar las inclemencias del tiempo, por lo que es ideal para uso en exteriores. Su construcción le permite resistir cambios climáticos, incluyendo la exposición directa al sol, la lluvia y la humedad, manteniendo su apariencia y funcionalidad a lo largo del tiempo.

02 FLEXIBILIDAD Y COMODIDAD.

La cuerda ofrece una experiencia de asiento ergonómica y confortable, haciendo que los muebles sean perfectos para largas horas de uso, ya sea en reuniones familiares o momentos de relajación. No solo brinda comodidad, sino también un soporte adecuado que mejora la experiencia del usuario.

03 DURABILIDAD.

Gracias a su diseño cuidadoso y al uso de materiales de alta calidad, la cuerda cuenta con una durabilidad excepcional. Conserva su estructura y firmeza incluso con un uso continuo en condiciones adversas. No se deforma ni desgasta fácilmente, asegurando que los muebles se mantengan funcionales y estéticamente agradables durante muchos años.

04 RESISTENCIA A LOS RAYOS UV.

La cuerda recibe un tratamiento especial para resistir los efectos nocivos de los rayos ultravioleta. Esto no solo ayuda a prevenir el desgaste prematuro del color, sino que también mantiene la integridad de las fibras, garantizando que los muebles luzcan como nuevos incluso tras una exposición prolongada al sol.

05 SOSTENIBILIDAD.

La cuerda es un material reciclable, lo que significa que al final de su ciclo de vida puede ser reciclada y reutilizada, contribuyendo a la reducción de residuos y a una menor huella ambiental. Este compromiso con la sostenibilidad no solo beneficia al planeta, sino que también brinda a nuestros clientes la tranquilidad de saber que han hecho una elección consciente al optar por los muebles de SKLD Studio.



cuidado general.

La limpieza y el mantenimiento regular de los muebles de cuerda son esenciales para garantizar su durabilidad y conservar su atractivo.

Sigue estos pasos para cuidar adecuadamente tus muebles de cuerda:

01 Limpieza inicial de la superficie:

Usa un paño suave o un cepillo de mano para eliminar el polvo y la suciedad acumulada en la cuerda. Realiza movimientos suaves para no dañar las fibras.

02 Prepara una solución:

Mezcla agua tibia con un jabón o detergente suave. Asegúrate de que el jabón no contenga químicos agresivos que puedan dañar la cuerda.

03 Humedece un paño o esponja:

Sumerge un paño suave o una esponja en la solución de agua y jabón, luego escúrrelo bien para que no esté demasiado mojado. Frota suavemente la cuerda con movimientos circulares o siguiendo la dirección de las fibras.

04 Secado:

Deja que los muebles se sequen al aire en un área sombreada. Si prefieres, puedes usar un paño limpio para secar suavemente la cuerda y acelerar el proceso.

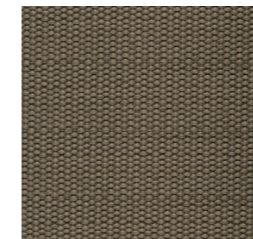




acabados.

En SKLD Studio, nuestra producción se rige por los estándares de calidad ISO 9001:2015 y por el sistema de gestión ambiental ISO 14001:2015. Empleamos únicamente materiales de la más alta calidad para garantizar una larga durabilidad de nuestros productos.

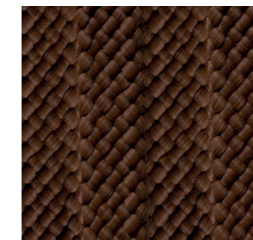
Nuestros muebles destacan no solo por su resistencia y durabilidad, sino también por los elegantes acabados que ofrecemos. Cada uno de estos acabados ha sido diseñado con atención al detalle para complementar una amplia variedad de estilos decorativos, tanto en interiores como en exteriores. A continuación, presentamos los acabados disponibles para nuestras piezas de mobiliario:



CUERDA BEIGE
35X2MM.



CUERDA BLACK GREY
6MM-10MM.



CUERDA BROWN M500 FRD
16X5 MM.

En **SKLD Studio** estamos comprometidos con la satisfacción de nuestros clientes y ofrecemos el mejor servicio para asegurar que tus muebles mantengan su calidad y durabilidad a lo largo del tiempo. Si necesitas asistencia adicional o tienes alguna pregunta sobre el mantenimiento de tus muebles, estamos aquí para ayudarte.

Teléfono: +34 96 229 52 83

Email: info@skldstudio.com

Dirección: Polígono Industrial Moinsa - C/ Boquilla,
nº2 46640 Moixent (Valencia)

Web: www.skldstudio.com